

# SCHEDA TECNICA – TUTA PROTETTIVA MONOUSO

COD. RR811

## TESSUTO

Tessuto non tessuto laminato  
50% polietilene 50% polipropilene  
Peso 45 g/m<sup>2</sup>

## DESCRIZIONE

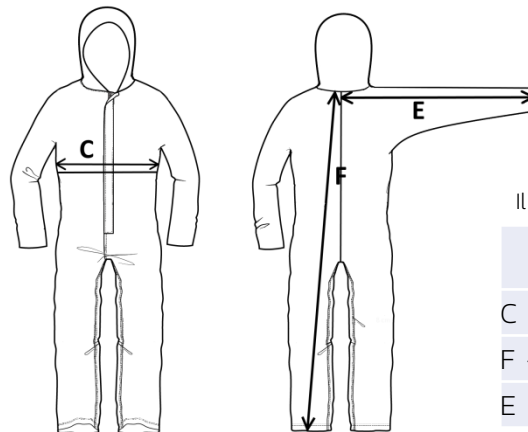
Cappuccio, chiusura con cerniera centrale coperta da patta, elastico ai polsi, in vita e al fondo gamba.

## APPLICAZIONI

Protezione contro aerosol, liquidi o schizzi, particelle solide disperse nell'aria, microrganismi.

## TAGLIE

M, L, XL, XXL



III<sup>a</sup> categoria

EN ISO 13688:2013



EN ISO 13982-1:2004+A1:2010 TYPE 5B



EN ISO 13034:2005+A1:2009 TYPE 6B



EN ISO 14126:2003+AC:2004

**rossini.**  
TECH



Il margine di tolleranza produttivo, nel rispetto delle dimensioni della taglia, può essere del +/- 3%

SIZE - cm	M	L	XL	XXL
C – ½ CIRCONFERENZA TORACE	61	66	71	76
F – LUNGHEZZA TOTALE	162	168	174	180
E – LUNGHEZZA MANICA DA POLSO A CENTRO DIETRO	93	97	101	105

# TECHNICAL SHEET – DISPOSABLE PROTECTIVE OVERALLS

CODE RR811

**rossini.**  
TECH

## FABRIC

Laminated Non-woven Fabric  
50% polyethylene 50% polypropylene  
Weight 45 g/m<sup>2</sup>

CE

3RD CATEGORY

EN ISO 13688:2013



EN ISO 13982-1:2004+A1:2010 TYPE 5B



EN ISO 13034:2005+A1:2009 TYPE 6B



EN ISO 14126:2003+AC:2004

## DESCRIPTION

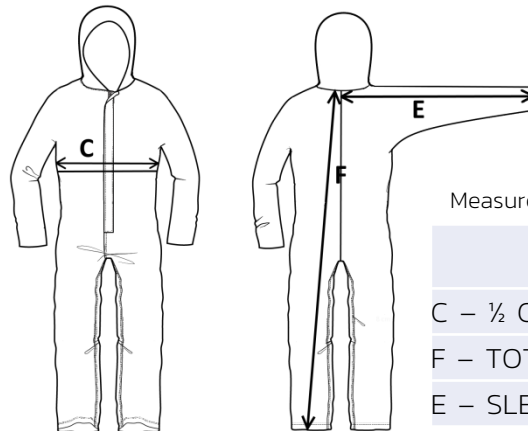
Hood with elastic around the face, central covered zip closure with flap, elastic at the wrists and at the waist, elastic at the bottom of the leg.

## USE

Protection against liquid aerosols or splashes, airborne solid particles, microorganisms.

## SIZES

M, L, XL, XXL



Measurements may vary +/- 3%, tolerance within size scale

SIZE - cm	M	L	XL	XXL
C – ½ CHEST CIRCUMFERENCE	61	66	71	76
F – TOTAL LENGTH	162	168	174	180
E – SLEEVE LENGTH FROM WRIST POINT TO CENTER BACK	93	97	101	105



# FICHA TÉCNICA – MONO PROTECTORA DESECHABLE

CÓD. RR811

**rossini.**  
TECH

## COMPOSICIÓN

Tela no tejida laminated

50% polyethylene 50% polypropylene

Peso 45 g/m<sup>2</sup>

## DESCRIPCIÓN

Capucha con elástico en el rostro, cierre de cremallera central cubierta con solapa, elástico en los puños y en la cintura, elástico al final de la pierna.

## APLICACIONES

Protección contra aerosoles, líquidos y salpicaduras de baja presión, partículas sólidas por vía aérea y diferentes campos de aplicación en el sector químico.

## TALLAS

M, L, XL, XXL

CE

IIIª categoría

EN ISO 13688:2013



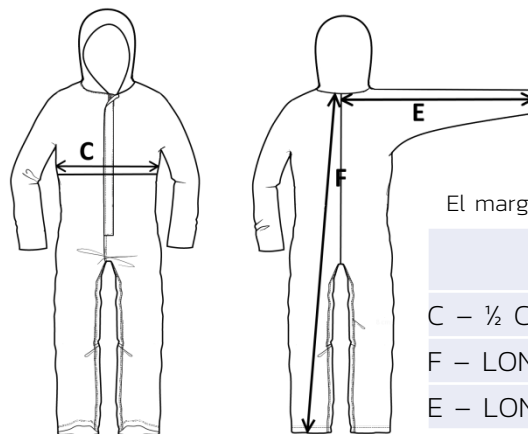
EN ISO 13982-1:2004+A1:2010 TYPE 5B



EN 13034:2005+A1:2009 TYPE 6B



EN 14126:2003+AC:2004



El margen de tolerancia productiva, respetando las dimensiones de la talla, puede ser de +/- 3%

SIZE - cm	M	L	XL	XXL
C – ½ CIRCUNFERENCIA TORÁCICA	61	66	71	76
F – LONGITUD TOTAL	162	168	174	180
E – LONGITUD DE LA MANGA DE LA MUÑECA AL CENTRO DETRÁS	93	97	101	105

## FISA TEHNICA – COMBINEZON

COD. RR811

### MATERIAL

Material neșesute

50% Polietileno, 50% Polipropileno

Greutate 45 g/m<sup>2</sup>

### DESCRIERE

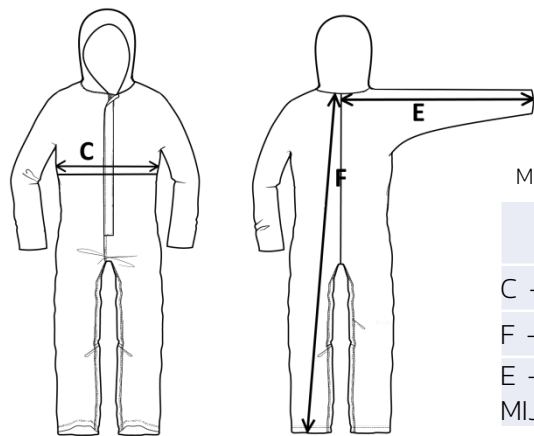
Îmbrăcăminte de protecție din material laminat special, cu dispersie de particule nulă, dotat cu capișon cu elastic, manșete elastice și adaos de elastic la degetul mare pentru agățare, fermoar în partea din față cu clapă de acoperire și bandă adezivă pentru garantarea unui grad ermetic ridicat pentru lichide, manșete cu elastic la mâneci și pantaloni, elastic pe talie în spate pentru o aderență excelentă pe corp.

### UTILIZĂRI

Protecție împotriva aerosolilor lichizi sau stropirilor, particulelor solide dispersate în aer și a microorganismelor.

### MĂRIMI

M, L, XL, XXL



Marja de toleranță a producției, respectând dimensiunile mărimii, poate fi de +/-3%

SIZE - cm	M	L	XL	XXL
C – ½ CIRCUMFERINȚĂ TORACE	61	66	71	76
F – LUNGIME TOTALĂ	162	168	174	180
E – LUNGIME MÂNECĂ DE LA MANȘETĂ PÂNĂ ÎN MIJLOCUL SPATELUI	93	97	101	105



Categoria III

EN ISO 13688:2013



EN ISO 13982-1:2004+A1:2010 TYPE 5B



EN ISO 13034:2005+A1:2009 TYPE 6B



EN ISO 14126:2003+AC:2004

**rossini.**  
TECH

